



CLEAN RIVER FINESSE MOTOMACHI PRESEA

# クリーンリバーフィネス元町プレセア

Finesse is new comfortable mansion for all family. It's Hi-grade and Hi-quality.  
You will be satisfied by the idea.

# H

# TYPE

## 3LDK

専有面積

73.81㎡(22.32坪)

バルコニー面積

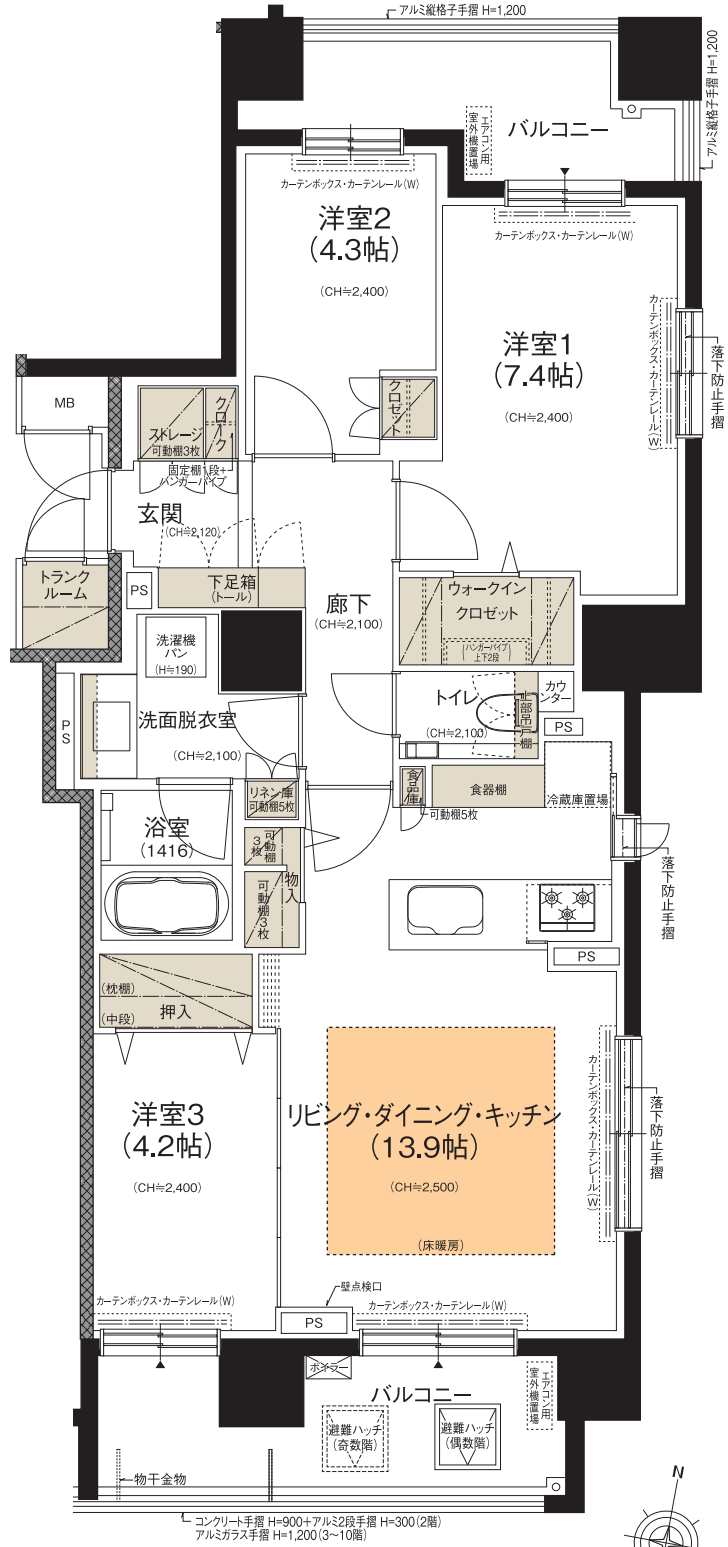
16.15㎡(4.88坪)

※専有面積には  
トランクルーム面積1.00㎡(0.30坪)  
が含まれます。

## 南に面した3LDK角住戸。

- リビング・ダイニング・キッチンが2面採光の明るい空間。
- 洋室3を開放するとリビング・ダイニング・キッチンは18.1帖。
- 明るい窓付キッチンには食器棚と食品庫を備え付け。
- 洋室1は7.4帖のゆとりとウォークインクローゼットが魅力。
- ストレージをはじめ随所に豊富な収納スペースをご用意。

10F	A	B	C	D	E	B	F	G	H
9F	A	B	C	D	E	B	F	G	H
8F	A	B	C	D	E	B	F	G	H
7F	A	B	C	D	E	B	F	G	H
6F	A	B	C	D	E	B	F	G	H
5F	A	B	C	D	E	B	F	G	H
4F	A	B	C	D	E	B	F	G	H
3F	A	B	C	D	E	B	F	G	H
2F	A	B	C	D	E	B	F	G	H
1F	Ag	Bg	Cg	自転車置場	Bg	Fg	エントランスホール		



お問い合わせは  
フィネスマンションギャラリー



# 0800-800-7000

営業時間:AM10:00~ PM6:00(水曜定休日)