

地下鉄「澄川」駅徒歩1分、全75邸のレジデンス。



CLEAN RIVER FINESSE SUMIKAWA EKIMAE

クリーンリバーフィネス澄川駅前

Finesse is new comfortable mansion for all family. It's Hi-grade and Hi-quality.  
You will be satisfied by the idea.

# Bg TYPE

## 2LDK

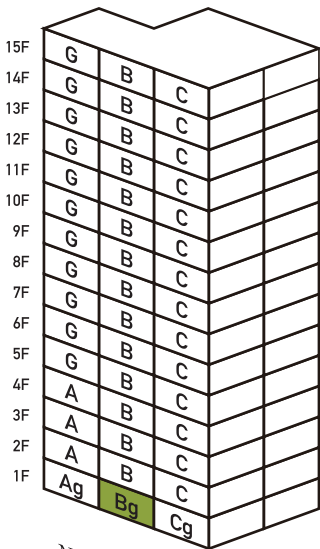
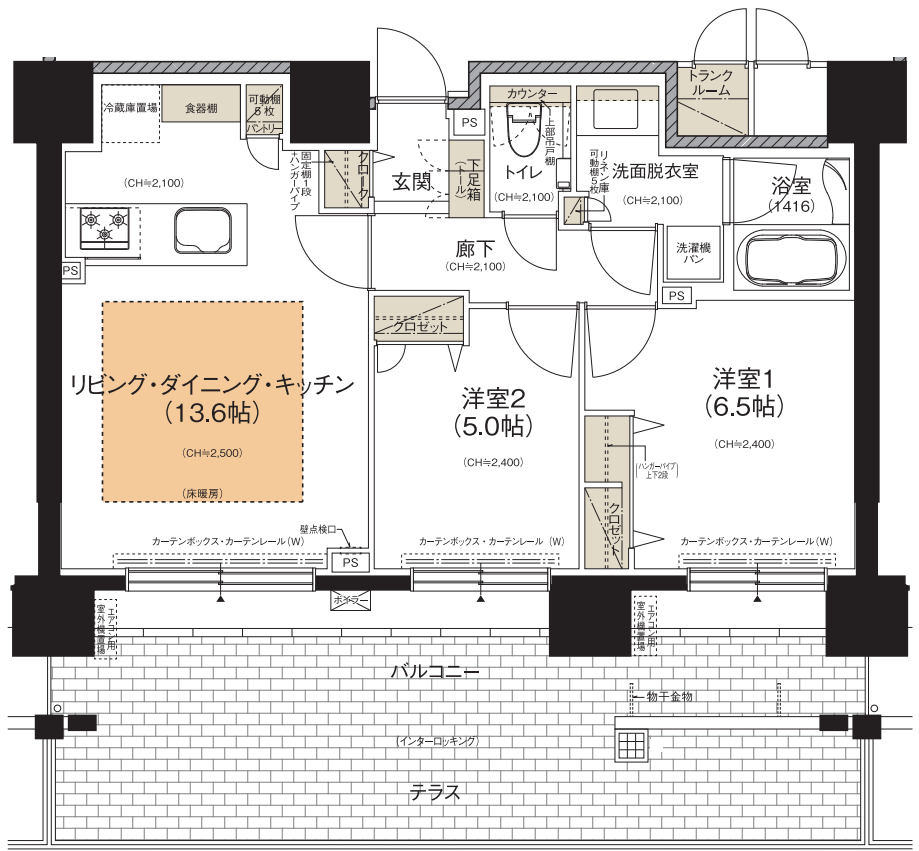
[専有面積] 59.58㎡ (18.02坪)

[バルコニー面積] 16.83㎡ (5.09坪)

[テラス面積] 14.85㎡ (4.49坪)

※専有面積にはトランクルーム面積0.90㎡ (0.27坪)が含まれます。

- ワイドスパンバルコニー
- 対面キッチン
- 洋室1・2にクロゼット
- 玄関にクローク
- キッチンにパントリー
- 専用テラス
- トランクルーム



お問い合わせは  
クリーンリバーフィネス澄川駅前



# 0800-800-2776

営業時間:AM10:00~ PM6:00(水曜定休日/祝日除く)