

地下鉄「澄川」駅徒歩1分、全75邸のレジデンス。

CLEAN RIVER FINESSE SUMIKAWAEKIMAE  
 クリーンリバーフィネス澄川駅前  
 Finesse is new comfortable mansion for all family. It's Hi-grade and Hi-quality.  
 You will be satisfied by the idea.

# C TYPE

## 3LDK

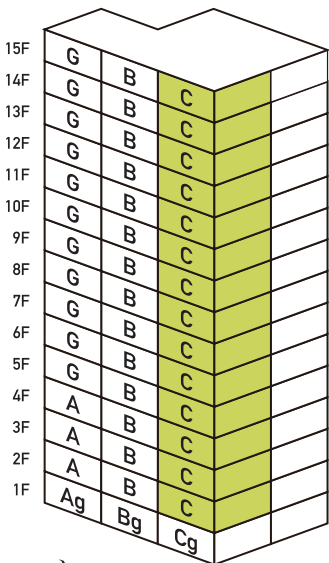
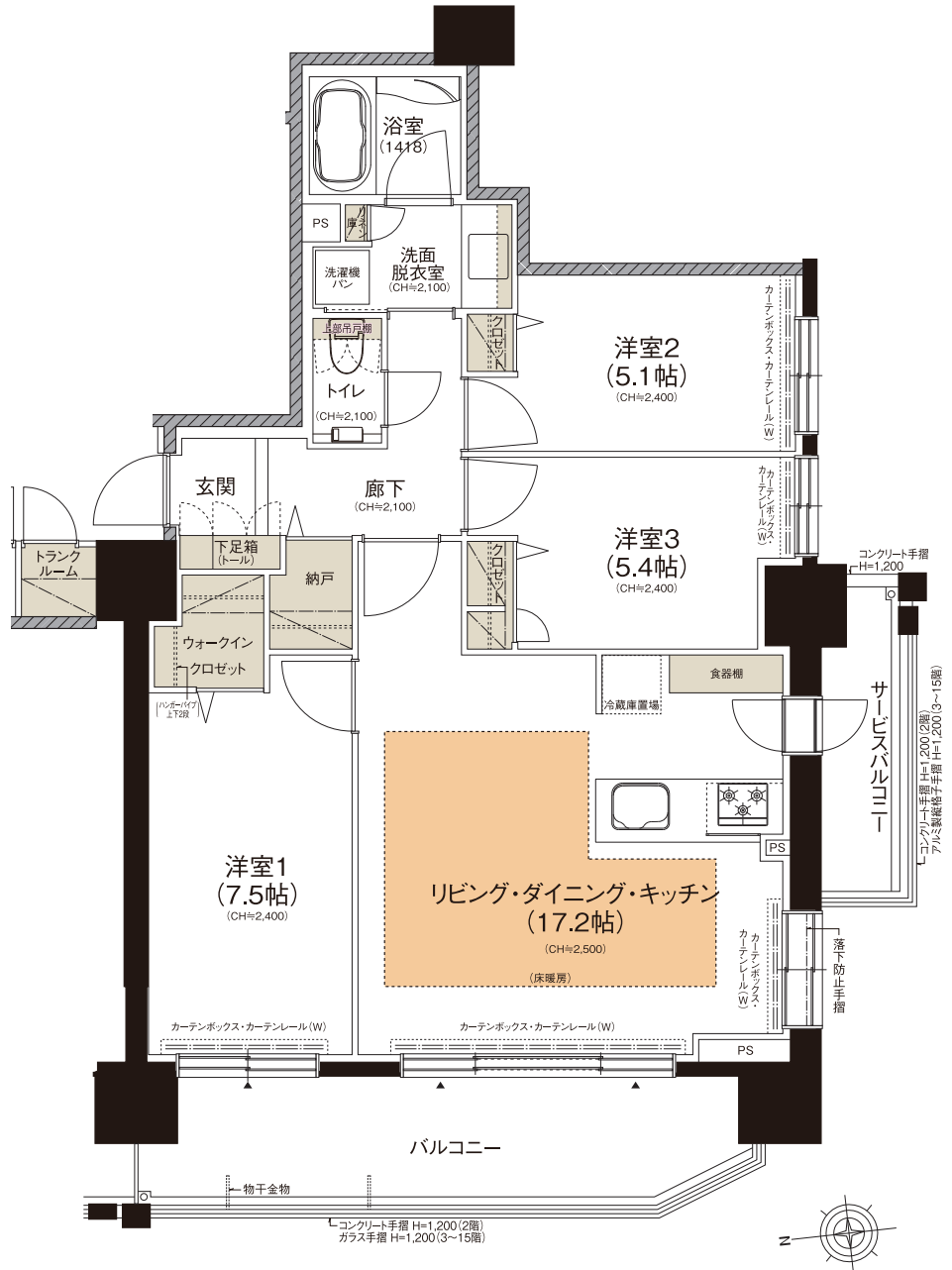
[専有面積] 79.03㎡(23.90坪)

[バルコニー面積] 12.22㎡(3.69坪)

[サービスバルコニー面積] 4.56㎡(1.37坪)

※専有面積にはトランクルーム面積0.90㎡(0.27坪)が含まれます。

- 2面採光角住戸
- 対面キッチン
- 洋室1にウォークインクローゼット
- キッチンにサービスバルコニー
- 廊下に納戸
- トランクルーム



お問い合わせは  
 クリーンリバーフィネス澄川駅前  
 販売準備室

**フリーアクセス** 0800-800-2776

営業時間:AM10:00~ PM6:00(水曜・木曜定休日/祝日除く)