

地下鉄「澄川」駅徒歩1分、全75邸のレジデンス。



CLEAN RIVER FINESSE SUMIKAWA EKIMAE

クリーンリバーフィネス澄川駅前

Finesse is new comfortable mansion for all family. It's Hi-grade and Hi-quality.
You will be satisfied by the idea.

D TYPE

3LDK

[専有面積] 70.35㎡(21.28坪)

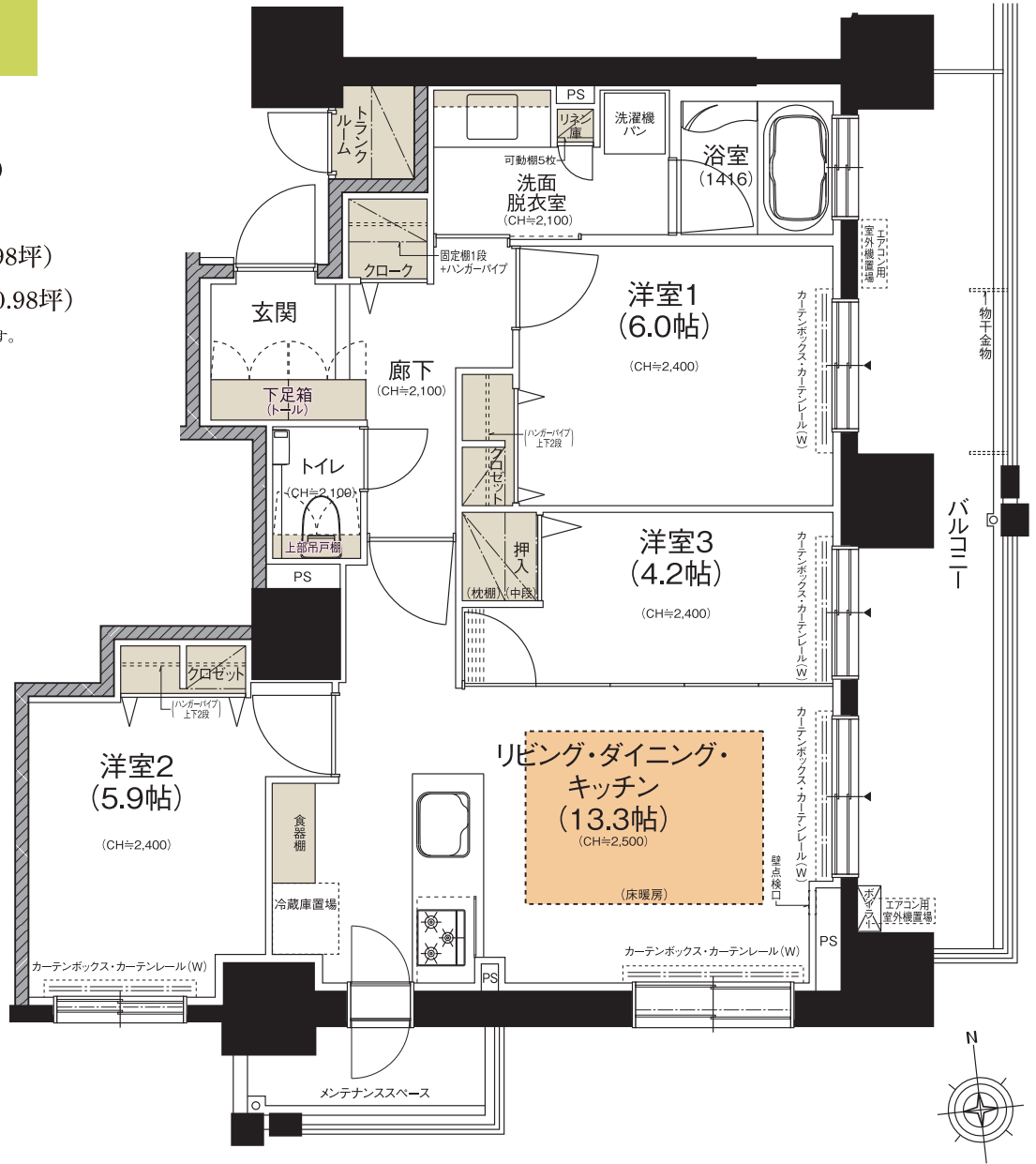
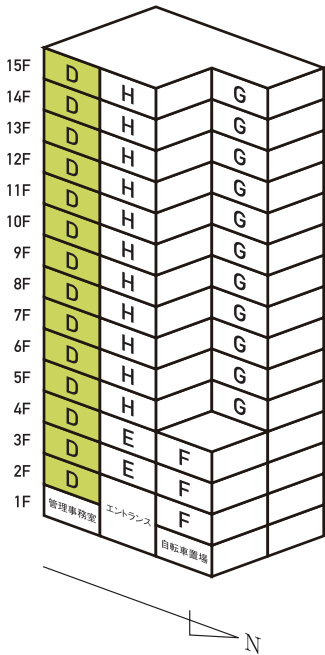
[バルコニー面積] 15.81㎡(4.78坪)

[バルコニー面積(2階)] 16.49㎡(4.98坪)

[メンテナンススペース面積] 3.24㎡(0.98坪)

※専有面積にはトランクルーム面積1.08㎡(0.32坪)が含まれます。

- 2面採光角住戸
- 対面キッチン
- 洋室1・3にバルコニー
- 洋室3に押入
- 窓付の浴室
- 玄関に大型下足箱
- トランクルーム



お問い合わせは
クリーンリバーフィネス澄川駅前



0800-800-2776

営業時間:AM10:00~ PM6:00(水曜定休日/祝日除く)