

地下鉄「澄川」駅徒歩1分、全75邸のレジデンス。



CLEAN RIVER FINESSE SUMIKAWA EKIMAE

クリーンリバーフィネス澄川駅前

Finesse is new comfortable mansion for all family. It's Hi-grade and Hi-quality.  
You will be satisfied by the idea.

# E TYPE

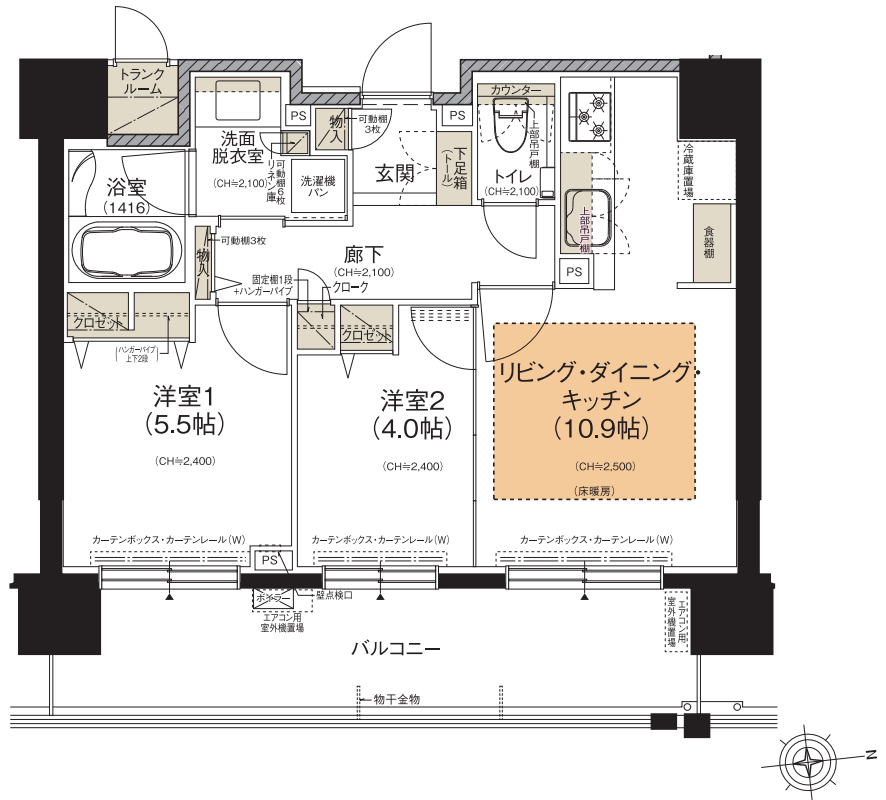
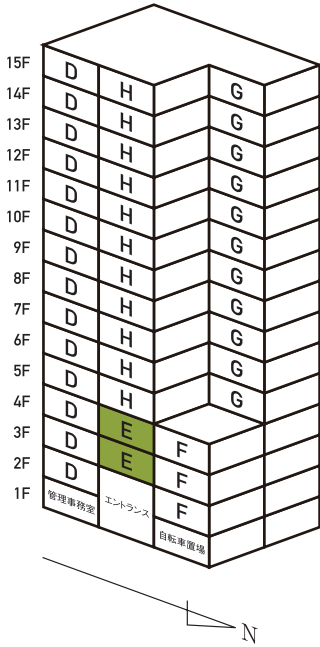
## 2LDK

[専有面積] 51.26㎡ (15.50坪)

[バルコニー面積] 13.26㎡ (4.01坪)

※専有面積にはトランクルーム面積1.44㎡(0.43坪)が含まれます。

- ワイドスパンバルコニー
- 洋室1・2にクロゼット
- 廊下にクローク
- 廊下に物入
- 玄関に物入
- トランクルーム



お問い合わせは  
クリーンリバーフィネス澄川駅前



0800-800-2776

営業時間:AM10:00~ PM6:00(水曜定休日/祝日除く)