

地下鉄「澄川」駅徒歩1分、全75邸のレジデンス。



CLEAN RIVER FINESSE SUMIKAWAEKIMAE

クリーンリバーフィネス澄川駅前

Finesse is new comfortable mansion for all family. It's Hi-grade and Hi-quality.
You will be satisfied by the idea.

H

TYPE

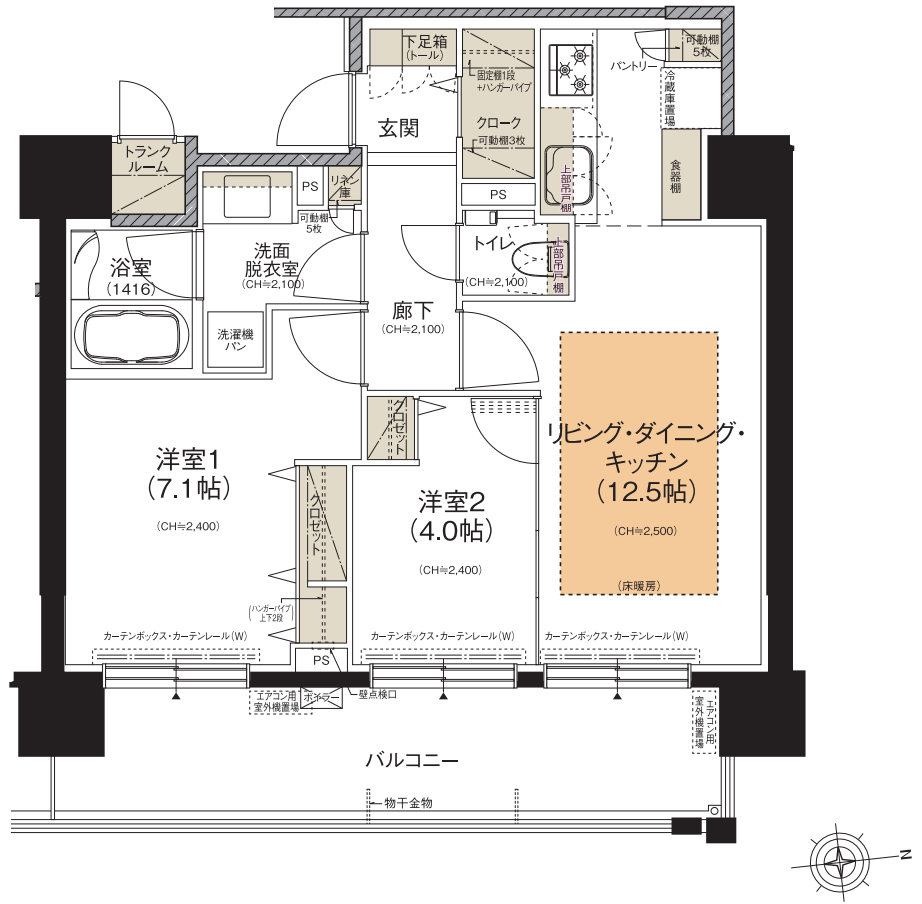
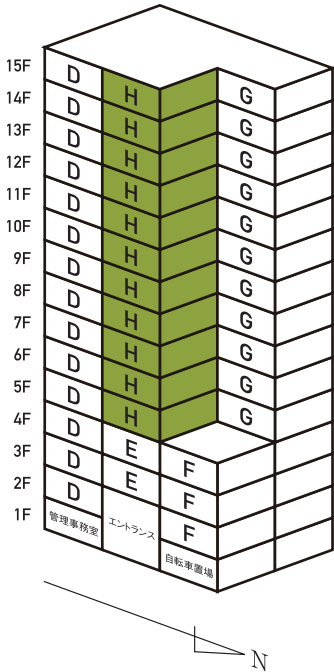
2LDK

[専有面積] 58.15^m (17.59坪)

[バルコニー面積] 13.26^m (4.01坪)

※専有面積にはトランクルーム面積1.44^m (0.43坪)が含まれます。

- 全居室にバルコニー
- ワイドスパンバルコニー
- 洋室1・2にクロゼット
- 玄関にクローク
- キッチンにパントリー
- トランクルーム



お問い合わせは
クリーンリバーフィネス澄川駅前



0800-800-2776

営業時間:AM10:00~ PM6:00(水曜定休日/祝日除く)